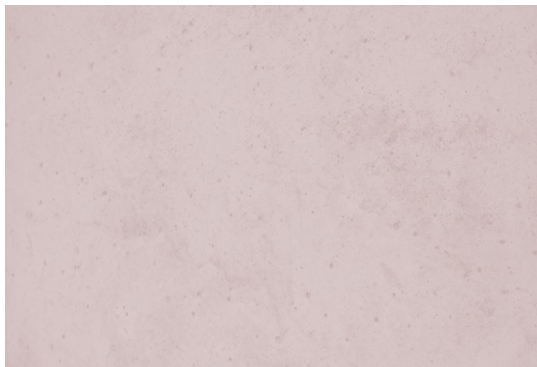


Beispiel-Betonrezepturen

Concrete mix design examples

Schalungsglatt / smooth, form-finished	Abgesäuert / Acid-etched Rezeptur auf Seite 2 / mix design on page 2	Feingewaschen / Micro-exposed II Rezeptur auf Seite 3 / mix design on page 3
Mitteltief gewaschen / medium exposure depth Rezeptur auf Seite 4 / mix design on page 4	Tief gewaschen I / deep exposure depth I Rezeptur auf Seite 5 / mix design on page 5	Tief gewaschen III / deep exposure depth III Rezeptur auf Seite 6 / mix design on page 6



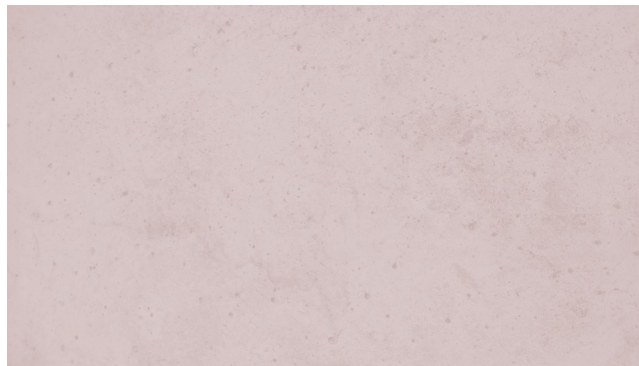
Beispiel-Betonrezepturen

Concrete mix design examples

Granit Rot I:

Abgesäuert mit MICROGEL®
Acid-etched with MICROGEL®

0-3 mm	Granit Rot	750 kg/m ³
3-5 mm	Granit Rot	1140 kg/m ³
Zement	42,5 R CEM I weiß	350 kg/m ³
Hebau Arcon-Fluid ^{easy}	1,0,%	3,5 l
ICP Pigment Hebau Rot130	0,5%	1,75 kg
Microsilika Hebau, Pulver weiß	5%	17,5 kg
Wasser/Water		160 l/m ³
Gesamtgewicht Frischbeton / <i>total weight of fresh concrete</i>		2423 kg/m ³



Glattgeschalter Sichtbeton der Rezeptur zum Vergleich.
Smooth, form-finished surface of this mix design to compare.

Beispiel-Betonrezepturen

Concrete mix design examples

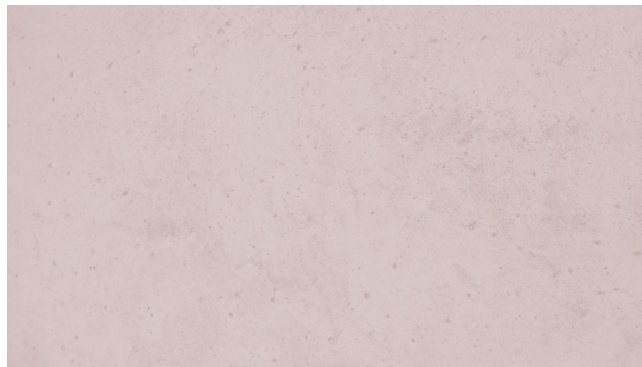
Granit Rot I:

Feinstgewaschen mit CSE® Entaktivierer 02
Micro-exposed with CSE® Deactivator 02



0-3 mm	Granit Rot	750 kg/m ³
3-5 mm	Granit Rot	1140 kg/m ³
Zement	42,5 R CEM I weiß	350 kg/m ³
Hebau Arcon-Fluid ^{easy}	1,0,%	3,5 l
ICP Pigment Hebau Rot130	0,5%	1,75 kg
Microsilika Hebau, Pulver weiß	5%	17,5 kg
Wasser/Water		160 l/m ³
Gesamtgewicht Frischbeton / total weight of fresh concrete		2423 kg/m ³

Type:	CSE® mino	CSE® 01	CSE® 02	CSE® 10	CSE® 25	CSE® 50	CSE® 70	CSE® 130	CSE® 200	CSE® 300	CSE® 400
Körnunggröße (mm)	0 - 4/8	0 - 4/8	2 - 8	2 - 8	4 - 8	6 - 8/12	8 - 16	8 - 16/22	12 - 16/32	16 - 32	16 - 32/54
Auswaschtiefe (mm)	ca 0,3	ca 0,5	ca 1,0	ca 1,5	ca 2,0	ca 2,5	ca 3,0	ca 4,0	ca 5,0	ca 6,0	ca 7,0
Farbcode	hellblau	blau	braun	grün	gelb	rosa	grau	weiß	orange	violett	violett



Glattgeschalter Sichtbeton der Rezeptur zum Vergleich.
Smooth, form-finished surface of this mix design to compare.



Beispiel-Betonrezepturen

Concrete mix design examples

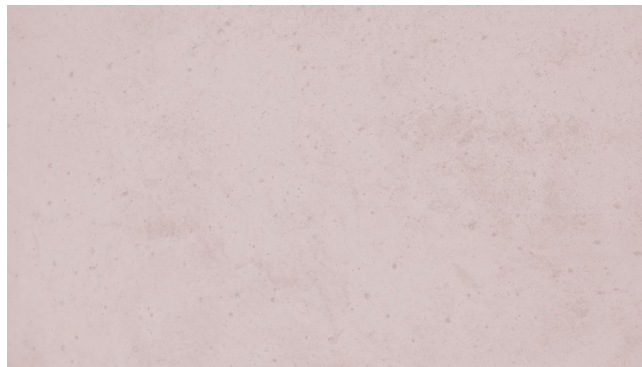
Granit Rot I:

Feingewaschen mit CSE® Entaktivierer 50
Micro exposed with CSE® Deactivator 50



0-3 mm	Granit Rot	465 kg/m ³
8-16 mm	Granit Rot	1430 kg/m ³
Zement	42,5 R CEM I weiß	350 kg/m ³
Hebau Arcon-Fluid ^{easy}	0,7%	2,45 l
ICP Pigment Hebau Rot130	0,5%	1,75 kg
Microsilika Hebau, Pulver weiß	5%	17,5 kg
Wasser/Water		163 l/m ³
Gesamtgewicht Frischbeton / total weight of fresh concrete		2430 kg/m ³

Type:	CSE® mino	CSE® 01	CSE® 02	CSE® 10	CSE® 25	CSE® 50	CSE® 70	CSE® 130	CSE® 200	CSE® 300	CSE® 400
Körnungsgröße (mm)	0 - 4/8	0 - 4/8	2 - 8	2 - 8	4 - 8	6 - 8/12	8 - 16	8 - 16/22	12 - 16/32	16 - 32	16 - 32/54
Auswaschtiefe (mm)	ca 0,3	ca 0,5	ca 1,0	ca 1,5	ca 2,0	ca 2,5	ca 3,0	ca 4,0	ca 5,0	ca 6,0	ca 7,0
Farbcode	hellblau	blau	braun	grün	gelb	rosa	grau	weiß	orange	violett	violett



Glattgeschalter Sichtbeton der Rezeptur zum Vergleich.
Smooth, form-finished surface of this mix design to compare.

Beispiel-Betonrezepturen

Concrete mix design examples

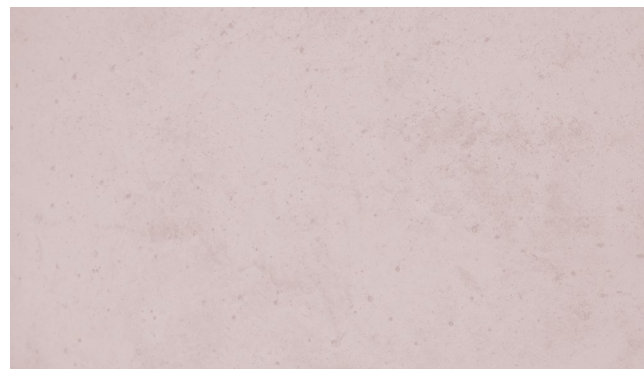
Granit Rot II:

Mitteltief gewaschen mit CSE® Entaktivierer 130
medium exposure with CSE® Deactivator 130



0-3 mm	Granit Rot	465 kg/m ³
8-16 mm	Granit Rot	1430 kg/m ³
Zement	42,5 R CEM I weiß	350 kg/m ³
Hebau Arcon-Fluid ^{easy}	0,7%	2,45 l
ICP Pigment Hebau Rot130	0,5%	1,75 kg
Microsilika Hebau, Pulver weiß	5%	17,5 kg
Wasser/Water		163 l/m ³
Gesamtgewicht Frischbeton / total weight of fresh concrete		2430 kg/m ³

Type:	CSE® mino	CSE® 01	CSE® 02	CSE® 10	CSE® 25	CSE® 50	CSE® 70	CSE® 130	CSE® 200	CSE® 300	CSE® 400
Körnungsgröße (mm)	0 - 4/8	0 - 4/8	2 - 8	2 - 8	4 - 8	6 - 8/12	8 - 16	8 - 16/22	12 - 16/32	16 - 32	16 - 32/54
Auswaschtiefe (mm)	ca 0,3	ca 0,5	ca 1,0	ca 1,5	ca 2,0	ca 2,5	ca 3,0	ca 4,0	ca 5,0	ca 6,0	ca 7,0
Farbcode	hellblau	blau	braun	grün	gelb	rosa	grau	weiß	orange	violett	violett



Glattgeschalter Sichtbeton der Rezeptur zum Vergleich.
Smooth, form-finished surface of this mix design to compare.

Beispiel-Betonrezepturen

Concrete mix design examples

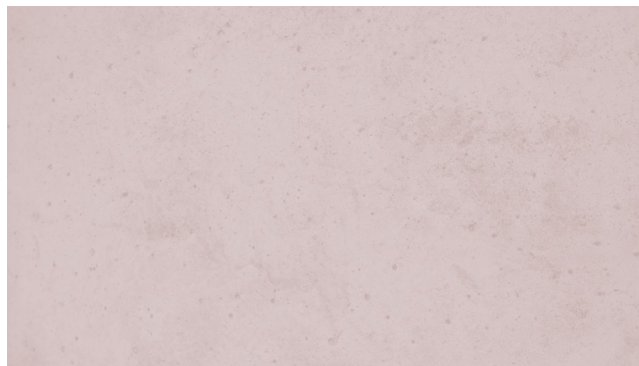
Granit Rot III:

Tief gewaschen mit CSE® Entaktivierer 300
deep exposure with CSE® Deactivator 300



0-3 mm	Granit Rot	525 kg/m ³
16-32 mm	Granit Rot	1370 kg/m ³
Zement	42,5 R CEM I weiß	350 kg/m ³
Hebau Arcon-Fluid ^{easy}	0,7%	2,45 l
ICP Pigment Hebau Rot130	0,5%	1,75 kg
Microsilika Hebau, Pulver weiß	5%	17,5 kg
Wasser/Water		163 l/m ³
Gesamtgewicht Frischbeton / total weight of fresh concrete		2430 kg/m ³

Type:	CSE® mino	CSE® 01	CSE® 02	CSE® 10	CSE® 25	CSE® 50	CSE® 70	CSE® 130	CSE® 200	CSE® 300	CSE® 400
Körnunggröße (mm)	0 - 4/8	0 - 4/8	2 - 8	2 - 8	4 - 8	6 - 8/12	8 - 16	8 - 16/22	12 - 16/32	16 - 32	16 - 32/54
Auswaschtiefe (mm)	ca 0,3	ca 0,5	ca 1,0	ca 1,5	ca 2,0	ca 2,5	ca 3,0	ca 4,0	ca 5,0	ca 6,0	ca 7,0
Farbcode	hellblau	blau	braun	grün	gelb	rosa	grau	weiß	orange	violett	violett



Glattgeschalter Sichtbeton der Rezeptur zum Vergleich.
Smooth, form-finished surface of this mix design to compare.

